

2024年11月

株式会社ティーエーティーとの 業務提携及び持分法適用会社化について

creal

クリアル株式会社

証券コード：2998

出資先の会社概要・出資の目的

TAT

会社名	株式会社ティーエーティー（以下、「TAT」）
所在	京都府京都市南区東九条東山王町21-1
代表	代表取締役社長 田畑 伸幸
設立	2006年1月
資本金	1,000万円
事業内容	ホテル運営事業、不動産開発・企画・設計
従業員数	135名 ※ アルバイト含む（2024年2月20日現在）

TATへの出資の目的

- 当社は不動産ファンドオンラインマーケット「CREAL」及び機関投資家・超富裕層向けの資産運用サービス「CREAL PRO」への**良質な案件パイプラインの供給**を目的として、**ホテル運営事業に参入**を決議済み。特にインバウンド向けの長期滞在型のアパートメントホテルに注力を予定しており、TATは当該タイプのホテルの開発及び運営で多くの実績を有する。
- 本業務提携契約とTATの持分法適用関連会社化を通じ、両社が有するホテル運営ノウハウ及び案件情報の共有を図ることにより、当社のみでの展開にとどまらない**パイプラインの拡大及びホテル運営事業の飛躍的成長**に繋げていく。

業務提携概要

本業務提携は、当社グループにとって大きなシナジー効果がある。持分法による利益の取り込みに留まらない事業上の具体的で大きなシナジー創出を図る。

creal

収益性の高い案件の増加
(TAT運営ホテルの当社クラウドファンディングでの取り扱い増加)

creal PRO

- 運用案件数の増加及び継続的なAM収益の積み上げ
- 共同でのホテルファンド組成を通じた運用案件の増加

creal HOTELS

- 当社の狙うセグメント（インバウンド及び長期滞在向けのアパートメントホテル）を他社との提携も通じ成長市場を捕捉
- ホテル開発案件や、運営候補先ホテルの相互供給、案件精査時における協力体制

TAT



TATの運営拠点

2013
Completion



PIECE HOSTEL KYOTO
Kyoto, Japan

Type : ホステル
Development : TAT inc.
Concept Design : TAT inc.
Operation : TAT inc.

2017
Completion



22PIECES
Kyoto, Japan

Type : アパートメントホテル
Development : TAT inc.
Concept Design : TAT inc.
Operation : TAT inc.

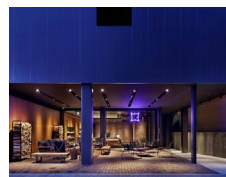
2019
Completion



TUNE STAY KYOTO
Kyoto, Japan

Type : ホテル
Development : 非開示
Concept Design : TAT inc.
Operation : TAT inc.

2021
Completion



41PIECES SAPPORO
Sapporo, Japan

Type : アパートメントホテル
Development : APLUS FUND I
Concept Design : TAT inc.
Operation : TAT inc.

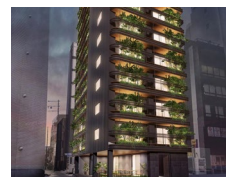
2022
Completion



HIDEOUT SUITE KYOTO
Kyoto, Japan

Type : アパートメントホテル
Development : 非開示
Concept Design : TAT inc.
Operation : TAT inc.

2025
Completion



30PIECES NAMBA
Namba, Japan

Type : アパートメントホテル
Development : APLUS FUND I
Concept Design : TAT inc.
Operation : TAT inc.

2027
Completion



SUSUKINO HOTEL
Sapporo, Japan

Type : 都会型旅館
Development : TAT inc.
Concept Design : TAT inc.
Operation : TAT inc.

2015
Completion



PIECE HOSTEL SANJO
Kyoto, Japan

Type : ホステル
Development : TAT inc.
Concept Design : TAT inc.
Operation : TAT inc.

2018
Completion



PIECE HOSTEL SANJO EAST
Kyoto, Japan

Type : ホステル
Development : TAT inc.
Concept Design : TAT inc.
Operation : TAT inc.

2020
Completion



PIECE HOSTEL SANJO WEST
Kyoto, Japan

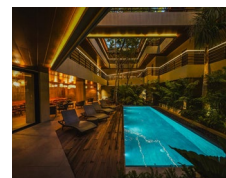
Type : ホステル
Development : TAT inc.
Concept Design : TAT inc.
Operation : TAT inc.



20 PIECES
Kyoto, Japan

Type : アパートメントホテル
Development : 非開示
Concept Design : TAT inc.
Operation : TAT inc.

2024
Completion



PIECE LIO
Elnido, Philippine

Type : 分譲コンドミニウムホテル
Development : P4P inc.
Concept Design : TAT inc.
Operation : P4P inc.

2026
Completion



47PIECES HIROSHIMA
Hiroshima, Japan

Type : ホテル
Development : TAT inc.
Concept Design : TAT inc.
Operation : TAT inc.

検討中パイプライン : 福岡市中央区PJ、広島市中区八丁堀PJ、広島市中区大手町PJ、大阪市心斎橋PJ、白馬八方尾根PJ、福岡市糸島PJ、京都駅八条口PJ、京都市河原町PJ、京都市宿坊PJ

TATの強み

ホテル運営

- インバウンド・プレミアムセグメントでの**長期滞在型アパートメントホテル**に強み
- 当社でも**2物件**（京都、札幌）の運営委託実績があり
- 現場従業員のほとんどは外国人であり、**基本的に常時3ヶ国語対応可能な体制**

案件組成力及び資金調達力

- 同社開発物件の運営実績が好調なことから、**デベロッパーや投資家からの案件の持ち込みが増加中**
- パイプラインも豊富に積み上がっており、**拠点数も大幅に増加**していく見込み

成長性と当社とのシナジー効果

- 宿泊市場の中でも**市場成長性及び収益性の高いセグメント**で事業展開
- 当社CREAL HOTELSと狙いも近く、**大きな相乗効果を期待**
- 今後上場を目指し、**大きな成長を計画**



本資料の取り扱いについて

- 本資料には、将来の見通しに関する記述が含まれています。これらの将来の見通しに関する記述は、本資料の日付時点の情報に基づいて作成されています。これらの記述は、将来の結果や業績を保証するものではありません。このような将来予想に関する記述には、既知および未知のリスクや不確実性が含まれており、その結果、将来の実際の業績や財務状況は、将来予想に関する記述によって明示的または黙示的に示された将来の業績や結果の予測とは大きく異なる可能性があります。
- これらの記述に記載された結果と大きく異なる可能性のある要因には、国内および国際的な経済状況の変化や、当社が事業を展開する業界の動向などが含まれますが、これらに限定されるものではありません。
- また、当社以外の事項・組織に関する情報は、一般に公開されている情報に基づいて、当社はそのような一般に公開されている情報の正確性や適切性を検証しておらず、保証していません。