



2025年2月12日

各位

## 会社名 株式会社 **エイチワン**

代表者名 代表取締役社長執行役員 真弓 世紀  
(コード番号 5989・東証プライム市場)  
問合せ先 執行役員 経理部長  
長田 昌也  
(TEL 048-643-0010)

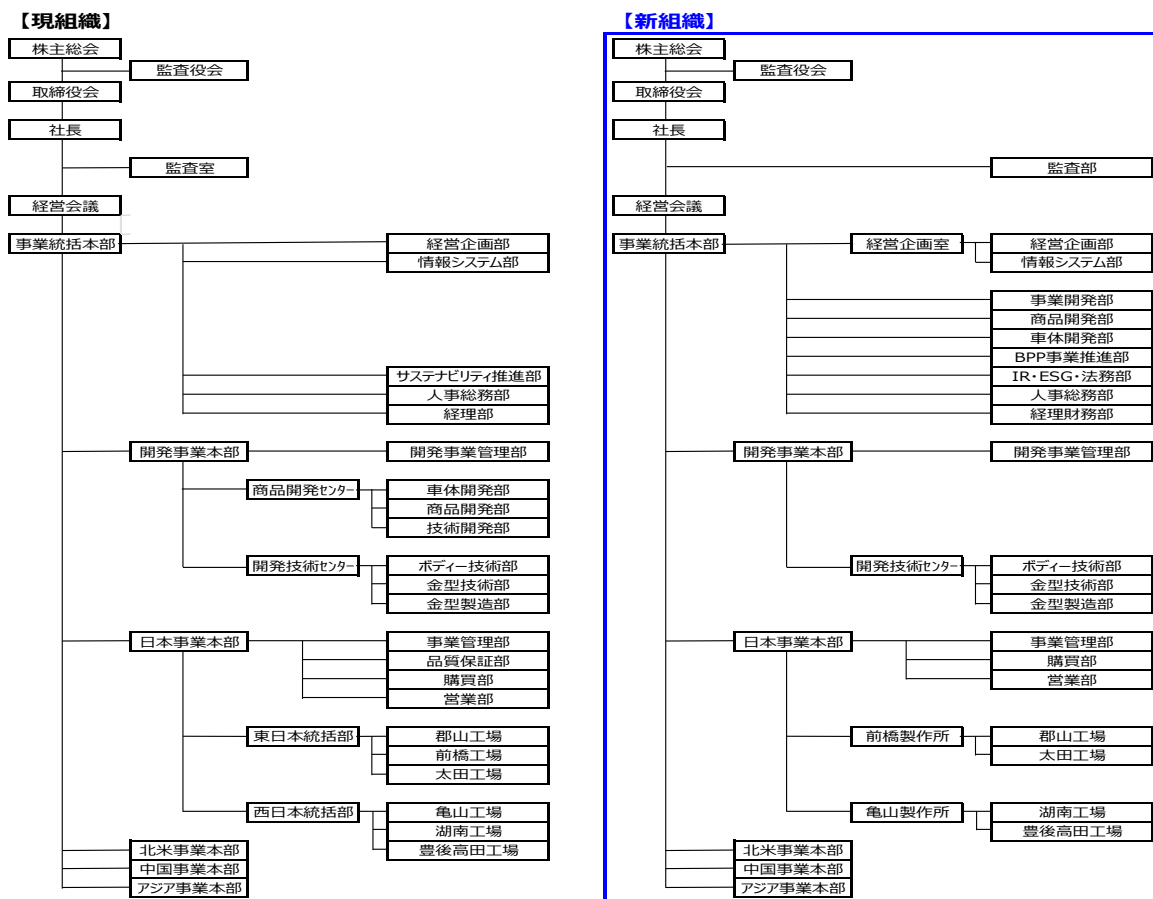
### 組織変更、役員の異動及び幹部人事に関するお知らせ

当社は、本日開催の取締役会において、下記のとおり組織変更、役員の異動及び幹部人事の異動を決定いたしましたのでお知らせいたします。

#### 記

#### 1. 組織変更 (2025年4月1日付)

当社ビジネスを取り巻く環境が大きく変化する中、経営ビジョンである『Change 2027』の達成に向けて、グローバルかつ多角的な事業展開を加速させるため経営企画室、事業開発部、BPP 事業推進部を新設します。さらに、これまで開発事業本部の傘下にあった商品開発機能を事業統括本部へ移行し、事業開発と商品開発の連携をより密にすることで事業拡大の取り組みを強化します。また、日本事業本部においては、2統括部6工場体制から、2製作所4工場体制へと変更し、スリムかつ効率的な管理体制を構築します。



## 2. 執行役員の異動

### (1) 昇任執行役員 (2025年4月1日付)

氏名	新職	現職
奥田 正道	副社長執行役員 事業統括本部 経営企画担当 (兼) 中国事業本部 本部長	常務執行役員 事業統括本部 経営企画／情報システム／ 経理担当
田辺 雅之	常務執行役員 アジア事業本部 本部長 (兼) HK-PATI 社 社長	上席執行役員 アジア事業本部 本部長
Chris Millice	常務執行役員 KTH 社 社長	執行役員 KTH 社 副社長
加藤 孝治	上席執行役員 日本事業本部 本部長	執行役員 日本事業本部 西日本統括部 統括部長

### (2) 新任執行役員 (2025年4月1日付)

氏名	新職	現職
Shane Hall	上席執行役員 KSM 社 社長	KSM 社 社長
亀井 保	執行役員 KTH 社 副社長	日本事業本部 東日本統括部 前橋工場 工場長
野尻 龍一	執行役員 事業統括本部 経営企画室 室長	事業統括本部 経営企画部 部長
土野 嘉章	執行役員 G-Hapii 社 副総経理 (兼) Q-Hapii 社 総経理	開発事業本部 商品開発センター 商品開発部 部長

### (3) 退任執行役員 (2025年3月31日付)

氏名	新職	現職
矢田 浩	退任	常務執行役員 中国事業本部 本部長
岩田 佳明	退任	上席執行役員 日本事業本部 副本部長 (兼) 購買担当
稲苗代 浩	退任	上席執行役員 日本事業本部 副本部長 (兼) 品質保証担当

氏名	新職	現職
小澤 利之	退任	執行役員 中国事業本部 W-Hapii 社 総経理

(4) その他執行役員の変更 (2025年4月1日付)

氏名	新職	現職
渡邊 浩行	取締役	取締役 常務執行役員 日本事業本部 本部長 (兼) 事業管理担当 (兼) 東日本統括部 統括部長
藤井 実	監査部 部長	執行役員 監査室 室長
坂井 祐司	事業統括本部 IR・ESG・法務部 部長 (兼) IR・ESG・法務課 課長	執行役員 事業統括本部 サステナビリティ推進部 部長
李 海鷹	G-Hapii 社 副総経理 (兼) Z-Hapii 社 総経理	執行役員 G-Hapii 社 副総経理 (兼) Z-Hapii 社 総経理
北村 哲也	KTH 社 副社長	執行役員 KTH 社 副社長

(5) 委嘱事項の変更 (2025年4月1日付)

氏名	新職	現職
真弓 世紀	代表取締役 社長執行役員 社長 (兼) 事業統括本部 本部長 (兼) 北米事業本部 本部長	代表取締役 社長執行役員 社長 (兼) 事業統括本部 本部長
諏訪 陽介	常務執行役員 事業統括本部付	常務執行役員 北米事業本部 本部長 (兼) KTH 社 社長
川口 達也	上席執行役員 事業統括本部 事業開発担当	上席執行役員 日本事業本部 副本部長 (兼) 営業担当
澤木 一	上席執行役員 開発事業本部 本部長	上席執行役員 開発事業本部 本部長 (兼) 開発事業管理担当 (兼) 開発技術センター センター長
齋藤 葉治	上席執行役員 事業統括本部 商品開発／車体開発／ BPP 事業推進担当	上席執行役員 開発事業本部 副本部長 (兼) 商品開発センター センター長

氏名	新職	現職
宮本 泰二	上席執行役員 事業統括本部 IR・ESG・法務／人事総務／ 経理財務担当	上席執行役員 事業統括本部 サステナビリティ推進／ 人事総務担当
武部 洋行	執行役員 事業統括本部 商品開発部付	執行役員 KTH 社 副社長
長田 昌也	執行役員 KTH 社 副社長	執行役員 事業統括本部 経理部 部長

### 3. 取締役の異動（2025年6月下旬付）

#### (1) 新任取締役

氏名	新職	旧職
山田 彰子	社外取締役	—

#### (2) 退任取締役

氏名	新職	旧職
渡邊 浩行	退任	取締役
山本 佐和子	退任	社外取締役

#### 【ご参考】

#### ① 2025年6月下旬の定時株主総会開催日以降の取締役・監査役体制

##### 取締役

氏名	役名
真弓 世紀	代表取締役
奥田 正道	取締役
丸山 恵一郎	社外取締役
戸所 邦弘	社外取締役
山田 彰子	社外取締役

##### 監査役

氏名	役名
山下 和雄	常勤監査役
河合 宏幸	社外監査役

氏名	役名
村上 大樹	社外監査役

② 2025年4月1日時点の役員体制

氏名	役名	職名
真弓 世紀	代表取締役 社長執行役員	社長 (兼) 事業統括本部 本部長 (兼) 北米事業本部 本部長
渡邊 浩行	取締役	—
奥田 正道	取締役 副社長執行役員	事業統括本部 経営企画担当 (兼) 中国事業本部 本部長
丸山 恵一郎	取締役※1	—
戸所 邦弘	取締役※1	—
山本 佐和子	取締役※1	—
山下 和雄	監査役	—
河合 宏幸	監査役※1	—
村上 大樹	監査役※1	—
諏訪 陽介	常務執行役員	事業統括本部付
田辺 雅之	常務執行役員	アジア事業本部 本部長 (兼) HK-PATI 社 社長
Chris Millice	常務執行役員	KTH 社 社長
川口 達也	上席執行役員	事業統括本部 事業開発担当
澤木 一	上席執行役員	開発事業本部 本部長
齋藤 葉治	上席執行役員	事業統括本部 商品開発／車体開発／BPP 事業推進担当
宮本 泰二	上席執行役員	事業統括本部 IR・ESG・法務／人事総務／経理財務担当
加藤 孝治	上席執行役員	日本事業本部 本部長
Shane Hall	上席執行役員	KSM 社 社長
武部 洋行	執行役員	事業統括本部 商品開発部付
大竹 晃雄	執行役員	日本事業本部 事業管理部付
宮村 健一	執行役員	G-Hapii 社 総経理
長田 昌也	執行役員	KTH 社 副社長
亀井 保	執行役員	KTH 社 副社長
野尻 龍一	執行役員	事業統括本部 経営企画室 室長
土野 嘉章	執行役員	G-Hapii 社 副総経理 (兼) Q-Hapii 社 総経理

※1 社外役員

③ 2025年6月下旬の定時株主総会開催日以降の役員体制

氏名	役名	職名
真弓 世紀	代表取締役 社長執行役員	社長 (兼) 事業統括本部 本部長 (兼) 北米事業本部 本部長
奥田 正道	取締役 副社長執行役員	事業統括本部 経営企画担当 (兼) 中国事業本部 本部長
丸山 恵一郎	取締役※1	—
戸所 邦弘	取締役※1	—
山田 彰子	取締役※1	—
山下 和雄	監査役	—
河合 宏幸	監査役※1	—
村上 大樹	監査役※1	—
諏訪 陽介	常務執行役員	事業統括本部付
田辺 雅之	常務執行役員	アジア事業本部 本部長
Chris Millice	常務執行役員	KTH 社 社長
川口 達也	上席執行役員	事業統括本部 事業開発担当
澤木 一	上席執行役員	開発事業本部 本部長
齋藤 葉治	上席執行役員	事業統括本部 商品開発／車体開発／BPP 事業推進担当
宮本 泰二	上席執行役員	事業統括本部 IR・ESG・法務／人事総務／経理財務担当
加藤 孝治	上席執行役員	日本事業本部 本部長
Shane Hall	上席執行役員	KSM 社 社長
武部 洋行	執行役員	事業統括本部 商品開発部付
大竹 晃雄	執行役員	日本事業本部 事業管理部付
宮村 健一	執行役員	G-Hapii 社 総経理
長田 昌也	執行役員	KTH 社 副社長
亀井 保	執行役員	KTH 社 副社長
野尻 龍一	執行役員	事業統括本部 経営企画室 室長
土野 嘉章	執行役員	G-Hapii 社 副総経理 (兼) Q-Hapii 社 総経理

※1 社外役員

4. 海外子会社社長人事

(1) 2025年3月1日付

氏名	新職	旧職
田辺 雅之	上席執行役員 アジア事業本部 本部長 (兼) HK-PATI 社 社長	上席執行役員 アジア事業本部 本部長

氏名	新職	旧職
小澤 利之	執行役員 事業統括本部 人事総務部付	執行役員 W-Hapii 社 総経理
王 冰	W-Hapii 社 総経理 (兼) DFAJ 社 総経理	W-Hapii 社 副総経理 (兼) DFAJ 社 総経理
佐藤 俊靖	事業統括本部 人事総務部付	HK-PATI 社 社長

(2) 2025年4月1日付

氏名	新職	旧職
寒川 祥嗣	開発事業本部 開発技術センター センター長	KLP 社 社長
塚田 正明	開発事業本部 開発技術センター ボディー技術部付	G-Hapii 社 副総経理 (兼) Q-Hapii 社 総経理
Curt Brumfield	KMI 社 社長	KMI 社 副社長 (兼) Production Group Plant Manager
臼井 寛智	KLP 社 社長	KMI 社 社長

(3) 2025年6月1日付

氏名	新職	旧職
田辺 雅之	常務執行役員 アジア事業本部 本部長	常務執行役員 アジア事業本部 本部長 (兼) HK-PATI 社 社長
染谷 明彦	HK-PATI 社 社長	事業統括本部 経営企画室 経営企画部

### 【ご参考】

2025年4月1日時点の部長級以上体制（執行役員以上除く）

氏名	新職	現職
藤井 実	監査部 部長	監査室 室長
上田 知明	事業統括本部 経営企画室 経営企画部 部長	事業統括本部 人事総務部 部長
長尾 芳男	事業統括本部 経営企画室 情報システム部 部長	事業統括本部 情報システム部 部長
練生川 健一	事業統括本部 事業開発部 部長	事業統括本部 経営企画部付
森岡 篤史	事業統括本部 商品開発部 部長	開発事業本部 商品開発センター 技術開発部 部長
金山 純一	事業統括本部 車体開発部 部長	開発事業本部 商品開発センター 車体開発部 部長

氏名	新職	現職
鬼頭 誠司	事業統括本部 BPP 事業推進部 部長	事業統括本部 経営企画部付
坂井 祐司	事業統括本部 IR・ESG・法務部 部長	事業統括本部 サステナビリティ推進部 部長
張江 輝明	事業統括本部 人事総務部 部長	事業統括本部 人事総務部 人事課 課長
臼井 理文	事業統括本部 経理財務部 部長	日本事業本部 事業管理部 収益管理課 課長
神崎 友光	開発事業本部 開発事業管理部 部長	開発事業本部 開発事業管理部 部長
寒川 祥嗣	開発事業本部 開発技術センター センター長	KLP 社 社長
八木沼 邦夫	開発事業本部 開発技術センター ボディー技術部 部長	開発事業本部 開発技術センター ボディー技術部 部長
渡辺 誠	開発事業本部 開発技術センター 金型技術部 部長	開発事業本部 開発技術センター 金型技術部 部長
岩田 満博	開発事業本部 開発技術センター 金型製造部 部長	開発事業本部 開発技術センター 金型製造部 部長
鈴木 幸則	日本事業本部 事業管理部 部長	日本事業本部 事業管理部 部長
大槻 弘喜	日本事業本部 購買部 部長	日本事業本部 購買部 部長
中村 祐介	日本事業本部 営業部 部長	日本事業本部 営業部 部長
須田 美好	日本事業本部 前橋製作所 所長	日本事業本部 西日本統括部 豊後高田工場 工場長
青柳 貴之	日本事業本部 前橋製作所 郡山工場 工場長	日本事業本部 東日本統括部 郡山工場 工場長
市川 哲郎	日本事業本部 前橋製作所 太田工場 工場長	日本事業本部 東日本統括部 太田工場 工場長
太田 正則	日本事業本部 亀山製作所 所長	日本事業本部 西日本統括部 亀山工場 副工場長
中村 大	日本事業本部 亀山製作所 湖南工場 工場長	日本事業本部 西日本統括部 湖南工場 溶接課 課長
佐久間 美光	日本事業本部 亀山製作所 豊後高田工場 工場長	日本事業本部 西日本統括部 亀山工場 工場長

以上