

**Always
Smiling,
Orthodontics !**



株式会社アソインターナショナル 2025年6月期中間期決算説明会



2025年2月20日(木)



ASO International, Inc.
Orthodontic Laboratory Services

東京証券取引所スタンダード市場
【証券コード9340】





2025年6月期中間期決算概要



2025年6月期中間期決算サマリー

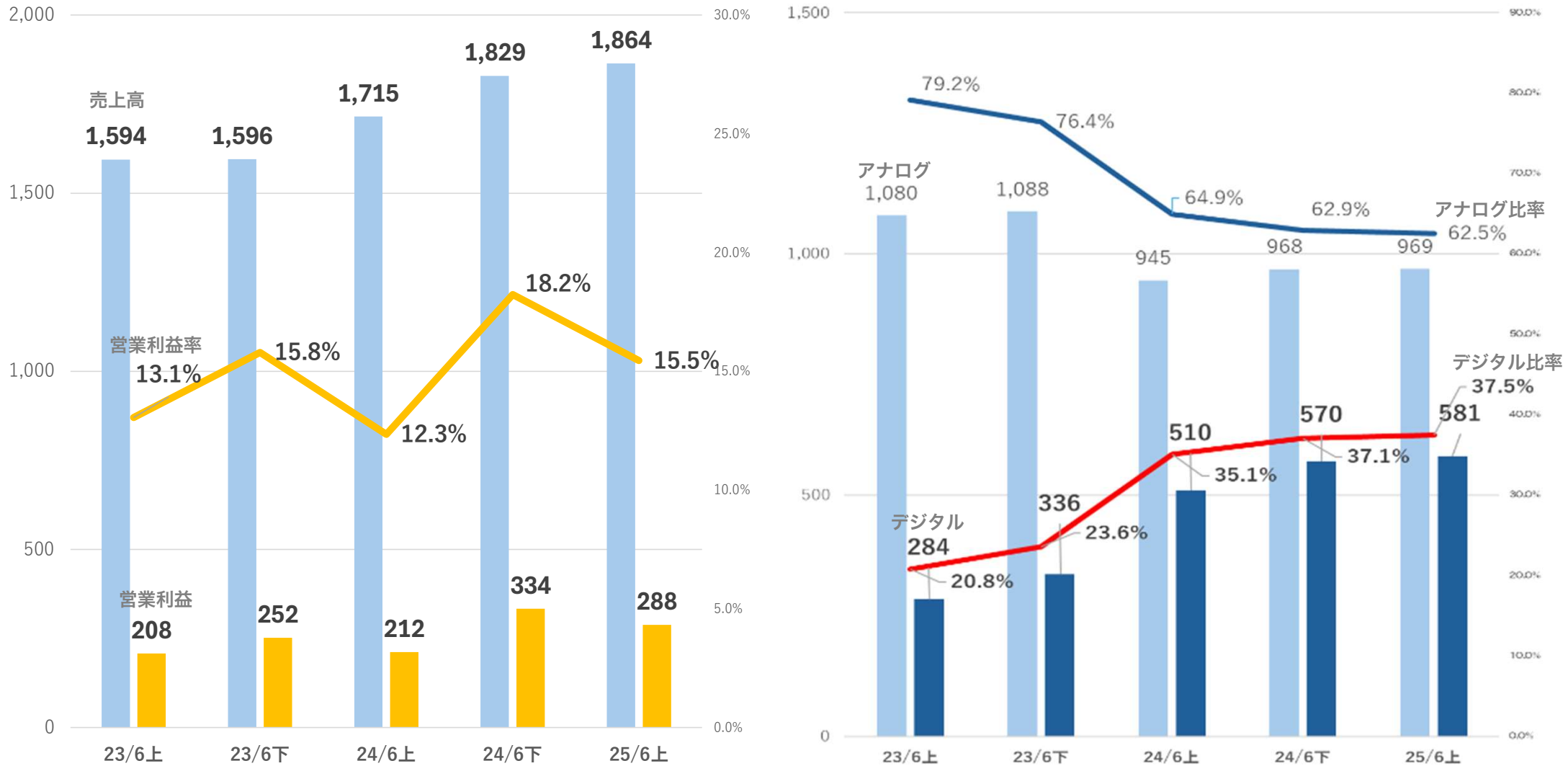
連結損益計算書

(単位：百万円)

科目	2024年6月期中間期		2025年6月期中間期		前年同期比		2025年6月期計画	
	金額	売上比	金額	売上比	増減	増減比	金額	進捗率
売上高	1,715	100.0%	1,864	100.0%	+148	+8.7%	3,828	48.7%
売上原価	974	56.8%	1,060	56.9%	+85	+8.8%	-	-
売上総利益	740	43.2%	803	43.1%	+62	+8.5%	-	-
販売費及び一般管理費	528	30.8%	515	27.6%	-13	-2.5%	-	-
営業利益	211	12.3%	288	15.5%	+76	+36.0%	620	46.5%
経常利益	203	11.9%	278	14.9%	+74	+36.8%	618	45.0%
中間純利益	119	7.0%	200	10.8%	+81	+68.1%	420	47.8%
為替レート								
ドル		146.26		150.90		+4.64		150
ユーロ		158.20		163.28		+5.08		165
矯正歯科技工物売上高	1,454	84.8%	1,549	83.1%	+94	+6.5%	アナログ62.5% デジタル37.5%	
アナログ製造	944	55.1%	968	52.0%	+24	+2.6%		
デジタル製造	510	29.7%	580	31.2%	+70	+13.8%		
商品売上高	248	14.5%	302	16.2%	+54	+21.8%		
国内売上高	1,639	95.6%	1,778	95.4%	+139	+8.5%	海外比率4.6%	
海外売上高	75	4.4%	85	4.6%	+9	+12.2%		

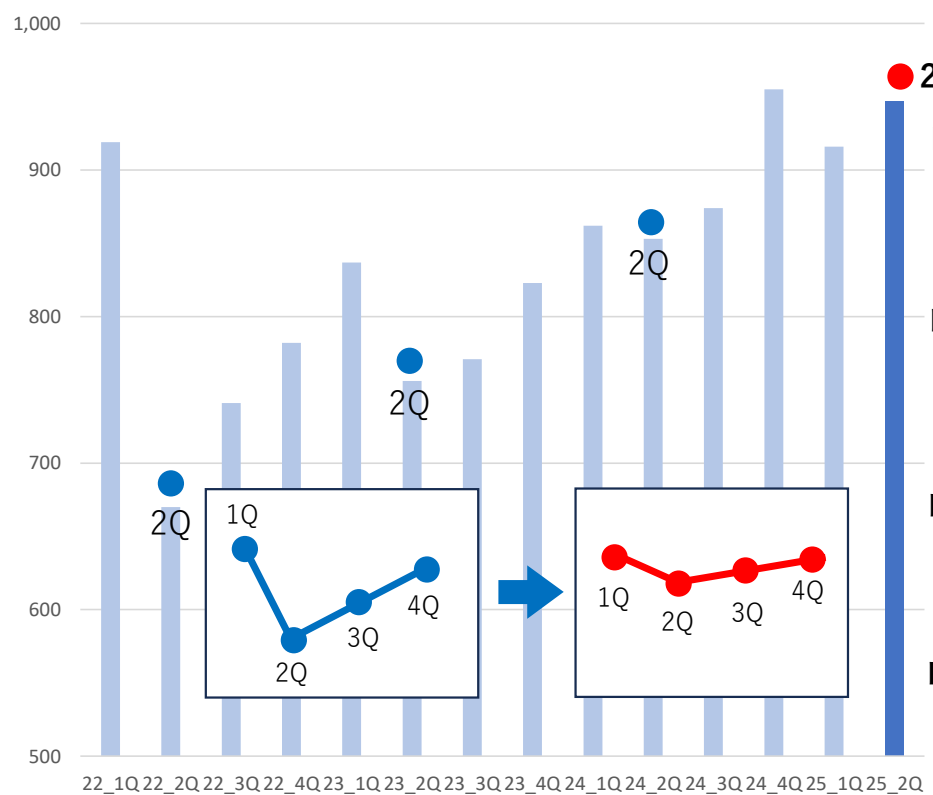
(単位：百万円)

連結売上高及び営業利益とデジアナ製造比率(半期毎)推移

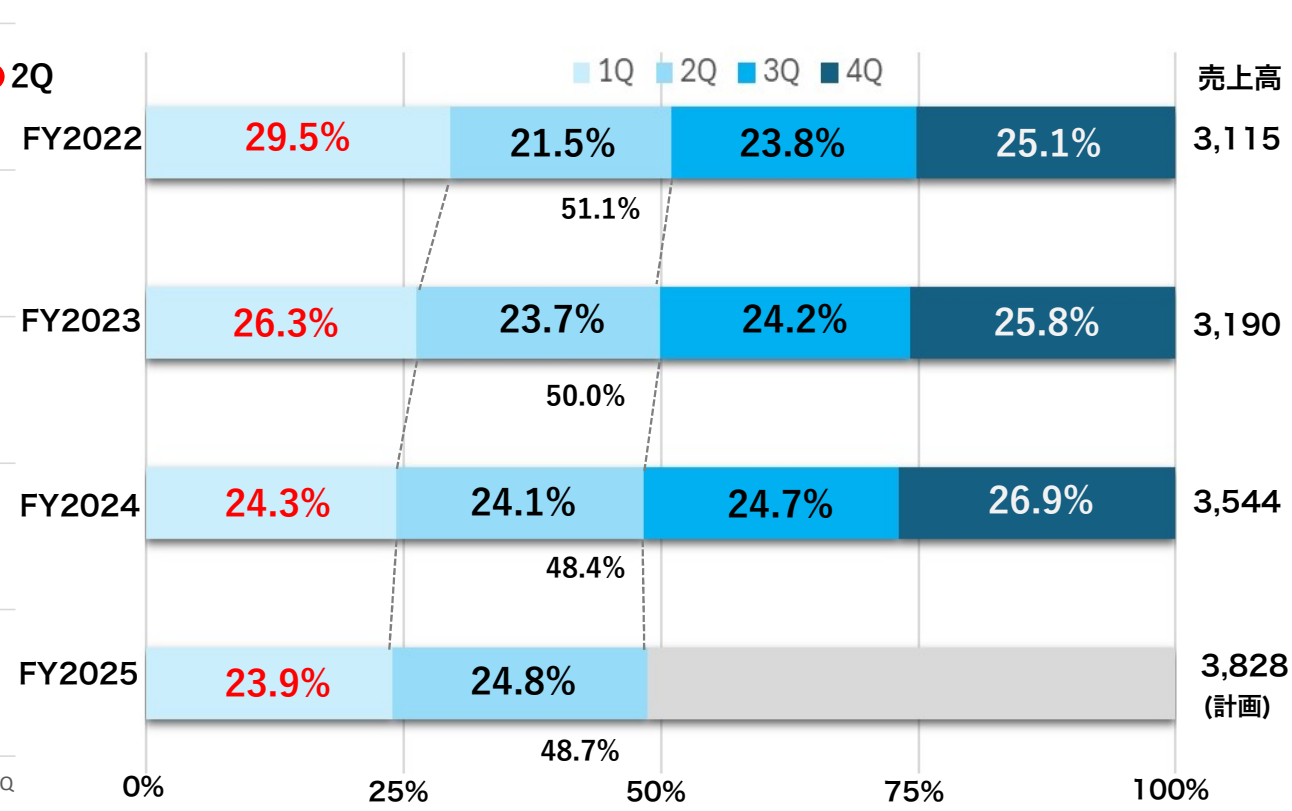


- 第1四半期(7月～9月)の売上高構成比率が平準化傾向にある
- 社会的な審美意識の高まり、未病改善取組拡大傾向、矯正患者の年齢層の広がり起因か
- 利益の進捗 売上高に準ずる傾向に加え、中間期(上半期)はイベント等による費用集中傾向±為替動向

連結売上高（四半期毎）の推移

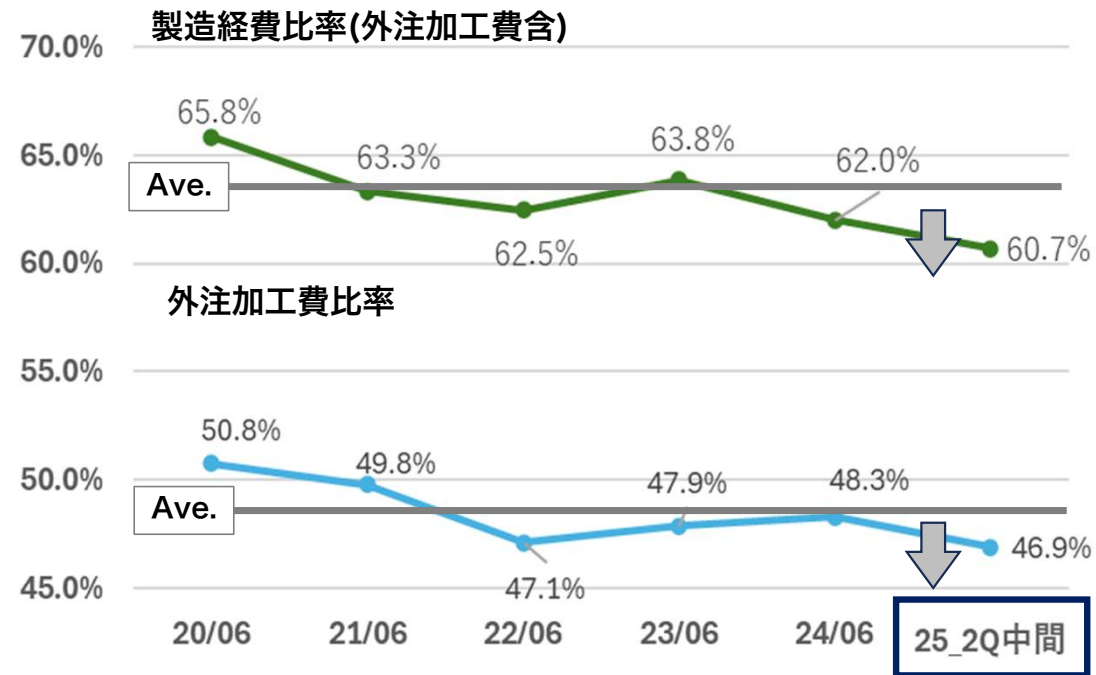
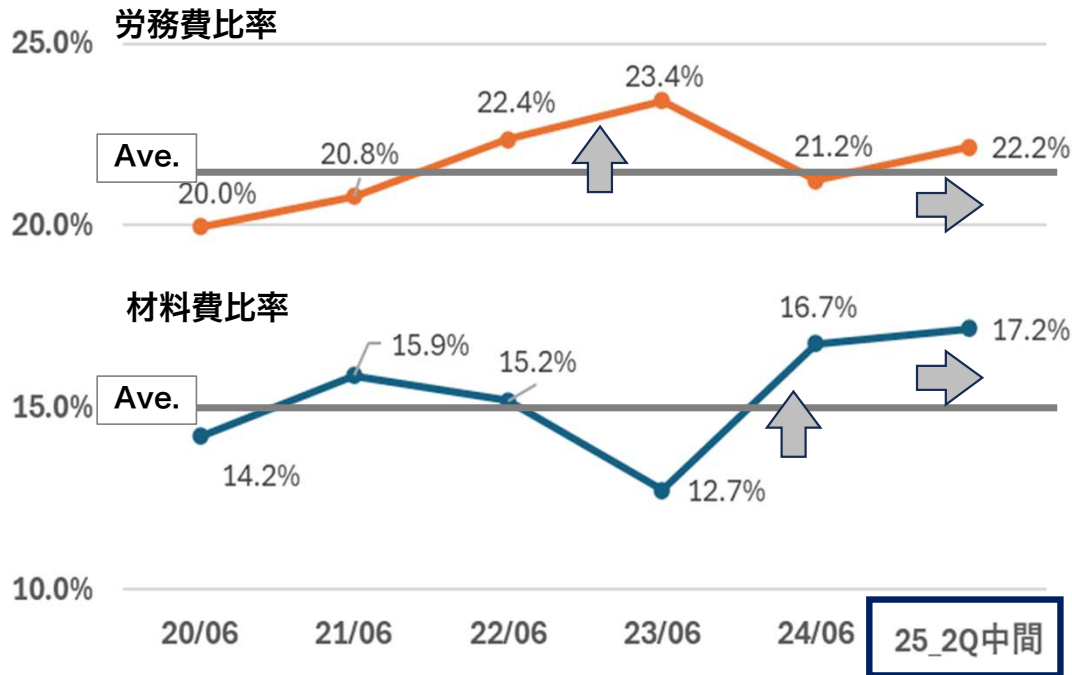


連結売上高四半期構成比



- ①材料費比率 為替水準の高止まりで製造原価高の直接的な原因、更なる原材料高の場合、製品値上げ検討
- ②労務費比率 増加要因：(1)製造キャパシティ拡大に伴う人員増 (2)ベースアップ (3)比ペソ高
減少要因：製造デジタル化
- ③製造原価比率 製造拠点の最適化（汎用的製品の海外生産拡大）で外注加工費率は今後低下の傾向

➡ 製造デジタル化による効率化、製造拠点の最適化による製品粗利率向上を目論む



2025年中間期末連結貸借対照表及びキャッシュフローサマリー

連結貸借対照表

(単位：百万円)

科目	2025年中間期末			科目	2025年中間期末		
	金額	構成比			金額	構成比	
流動資産	2,573	80.9%	流動資産 80.9% 〔うち当座資産 75.5%〕	流動負債	466	14.7%	負債 15.2% 〔うち未払配当金 3.1%〕
当座資産	2,400	75.5%		固定負債	17	0.5%	
現預金	1,925	60.6%		負債合計	483	15.2%	純資産 84.8% 〔うち利益剰余金 63.1%〕
売掛金	481	15.1%		株主資本	2,705	85.1%	
たな卸資産	129	4.1%		資本金/資本剰余金	699	22.0%	
その他の流動資産	43	1.4%		利益剰余金	2,005	63.1%	
固定資産	606	19.1%	固定資産 19.1%	純資産合計	2,695	84.8%	
資産合計	3,179	100.0%		負債・純資産合計	3,179	100.0%	

連結キャッシュフロー計算書

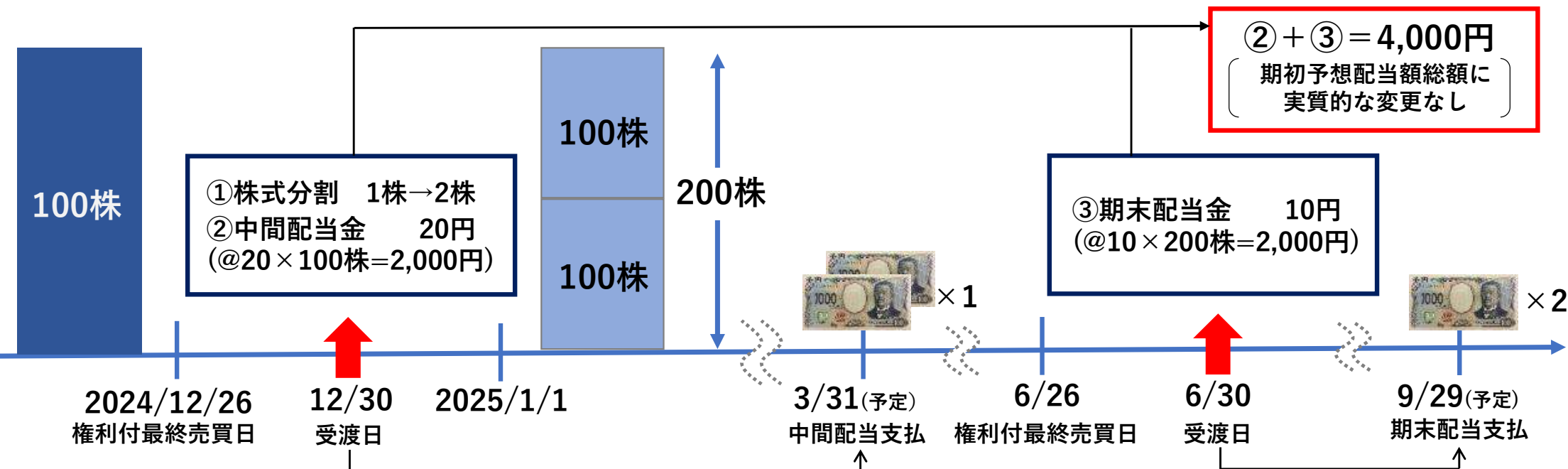
	2024年6月期中間期	2025年6月期中間期	前年比
営業活動によるキャッシュ・フロー	217	222	+5
投資活動によるキャッシュ・フロー	△ 23	△ 28	-5
財務活動によるキャッシュ・フロー	△ 100	△ 170	-70
現金及び現金同等物の期首残高	1,727	1,899	+172
現金及び現金同等物の期末残高	1,820	1,925	+105

1株当たり純資産(円)	276.0
自己資本比率(%)	84.8%

- ① 株式分割の実施(2024年11月13日決議) 1株を2株へ分割
 - ① 投資家層の拡大(投資単位あたり金額の引下げ) ② 流動性の向上
 - ② 中間配当の実施(2024年12月13日決議) ・ 利益還元機会の充実(年1回から原則年2回へ)
 - ③ 当期純利益に対する配当率である配当性向50%程度を目途とする
株主資本に対する配当率である株主資本配当率(DOE)5%以上を持続的に目標とする
- } 方針を継続



2024年12月26日（権利付最終日）以前に100株保有されている株主様で期末まで継続保有のケース






2025年6月期の施策と業績見通し




連結売上高3,828百万円 前年比283百万円増収 +8.0% を計画

(1)国内事業 前年比+7.2%【期初計画】

(2)海外事業 前年比+24.4%【期初計画】

-  (1)上半期国内売上高8.5%増収 国内需要堅調
(2)上半期海外売上高12.2%増収 概ね予算通りだが上振れ期待も

下半期(1月～6月)重点施策

-  ①ダイレクト3Dプリンター”iLux Pro Dental”の重点販売継続
形状記憶アライナー”LuxClear®”のローンチ
②デジタル製品推進セミナーを継続
KOL(Key Opinion Leader)を迎えた様々なセミナーを計画
③米国本土での受注強化
米国トップ外交を昨年9月に続き再度実施、1月に訪米

- ①昨年10月LuxCreo社(本社：イリノイ州シカゴ)との業務提携により国内独占販売権を獲得
- ②11月に国内ローンチ、一部の有力歯科医はインハウス製造志向強く、初動の売れ行き好調
- ③台湾よりKOLドクターであるDr. Kelvinを招き臨床応用セミナーを実施、啓発活動を今後も継続



iLux Pro Dental
Chairside Solution



 **LuxCreo**
iLux Pro Dental



形状記憶素材の”シン”アライナー “LuxClear®”



💡患者様のメリット

- ①患者様自身による着脱が楽・装着感が良い
- ②痛くない・よく動く
- ③衛生的・高耐久性

💡技工所(製造者)のメリット

- ①アライナー製造工程の時間短縮・費用削減
歯科技工士の労力減少
レジンによる歯形模型製作
プレート圧着作業
トリミング(整形)工程不要
- ②歯形模型の廃棄なし



アライナー矯正治療のパラダイムシフトとなる可能性

革新的デジタル睡眠歯科装置 “EMA 3D™ ”



閉塞性睡眠時無呼吸症候群 (OSA)に関する治療について

①CPAP(シーパップ)
=持続陽圧呼吸療法

CPAP利用者は
国内約30万人

②マウスピース治療
下顎を上顎より前方へ固定させ舌の沈下を防ぎ上気道を確保、いびきや無呼吸の発生を防ぐ

③外科手術による治療
④生活習慣の改善



iLux Proの販売促進と睡眠呼吸障害治療分野への装置提供へ

- ① デジタル製品の販売促進、KOL(Key Opinion Leader)を招き最新の歯科矯正事例やトピック・知見を共有
- ② 来場歯科医とのコミュニケーションも重要
- ③ リアル開催のみならず歯科矯正専門のウェビナープラットフォーム構築も視野

ASO Special Seminar

最新のダイレクトプリントライナーとインハウスライナーについて
LuxCreo KOL ドクターが徹底解説

来日記念セミナー

ダイレクトプリントライナー LuxClear (4D) の優位性と臨床応用

最新の最新 3D スキャナー一体型
最新のデジタル機器を併用
デジタル技工、デジタル機器連携セミナー実施
ASO デジタルセンター見学 (要予約)

10 スキャナー
3D プリンターなどの
最新のデジタル機器
実機展示・体験会

① 3D プリンター一体型最新型 3D スキャナー一体型
② インハウスライナーも対応できる
③ 3D プリンターとライナーの組み合わせ
④ 3D プリンターとライナーの組み合わせ
⑤ 3D プリンターとライナーの組み合わせ

① 3D プリンター一体型最新型 3D スキャナー一体型
② インハウスライナーも対応できる
③ 3D プリンターとライナーの組み合わせ
④ 3D プリンターとライナーの組み合わせ
⑤ 3D プリンターとライナーの組み合わせ

開催日時: 2025年2月11日 (火・祝日)
開催時間: 10:00-15:30
会場: 日本橋・野村カフアレックス
定員: 50名
受講料: 38,000円 (税込)

ASO International, Inc. 株式会社アソインターナショナル
Orthodontic Laboratory Services 東京都中央区東區 2-11-8 TEL: 03-3547-0471 http://aso-intl.co.jp

LuxClear(4D)の優位性と臨床応用 (2025年2月11日)

デジタルデンティストリー情報満載!

Digital Ortho Festa

見て、触って、納得!

3D スキャナー
3D プリンターなどの
最新のデジタル機器
実機展示・体験会

① 最新の最新 3D スキャナー一体型
② インハウスライナーも対応できる
③ 3D プリンターとライナーの組み合わせ
④ 3D プリンターとライナーの組み合わせ
⑤ 3D プリンターとライナーの組み合わせ

開催日時: 2025年3月27日 (祝・月曜)
開催時間: 11:00-18:00
会場: 日本橋・野村カフアレックス
定員: 50名
受講料: 42,000円 (税込)

ASO International, Inc. 株式会社アソインターナショナル
Orthodontic Laboratory Services 東京都中央区東區 2-11-8 TEL: 03-3547-0471 http://aso-intl.co.jp

第8回Digital Ortho Festa (2025年2月27日予定) 第9回(3月27日予定)

LuxCreo x ASO International, Inc. Special Seminar Vol.2

革新的デジタル睡眠歯科装置 EMA 3D の実践

本セミナーでは、いびきや睡眠時無呼吸症候群などの睡眠障害の改善に向けて、最新インハウスのデジタル睡眠歯科装置「EMA 3D」の活用、最新のデジタル機器を併用、EMA 3D の活用によるデジタル技工、デジタル機器連携セミナー実施、ASO デジタルセンター見学 (要予約)

① 最新の最新 3D スキャナー一体型
② インハウスライナーも対応できる
③ 3D プリンターとライナーの組み合わせ
④ 3D プリンターとライナーの組み合わせ
⑤ 3D プリンターとライナーの組み合わせ

開催日時: 2025年4月10日 (木)
開催時間: 10:00-17:00
会場: 東京麻生
定員: 80名 (先着順)
受講料: 42,000円 (税込)
お申し込みはこちらから
お申し込みになります。お申し込みは必ずお申し込みください

ASO International, Inc. 株式会社アソインターナショナル
Orthodontic Laboratory Services 東京都中央区東區 2-11-8 TEL: 03-3547-0471 http://aso-intl.co.jp

デジタル睡眠歯科装置EMA3Dの実践 (2025年4月10日予定)

ASO for the Year

第2回 インハウスライナー実践セミナー

インハウスにおけるデジタルセットアップ 院内技工を徹底解説!

① 最新の最新 3D スキャナー一体型
② インハウスライナーも対応できる
③ 3D プリンターとライナーの組み合わせ
④ 3D プリンターとライナーの組み合わせ
⑤ 3D プリンターとライナーの組み合わせ

開催日時: 2025年6月29日 10時~17時 受付日 開催地
会場: 東京麻生
定員: 200名 (先着順)
受講料: 45,000円 (税込)
【早割割引】 2025年3月31日までのお申込みで38,000円 (税込)
申込先: 三栄 UFJ 銀行 (0005) 当支店 (023) 番号 2541384 ASO セミナー部 (0-2024-071)

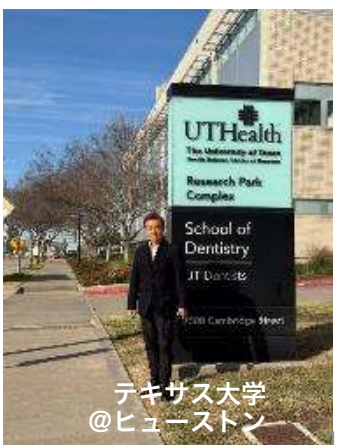
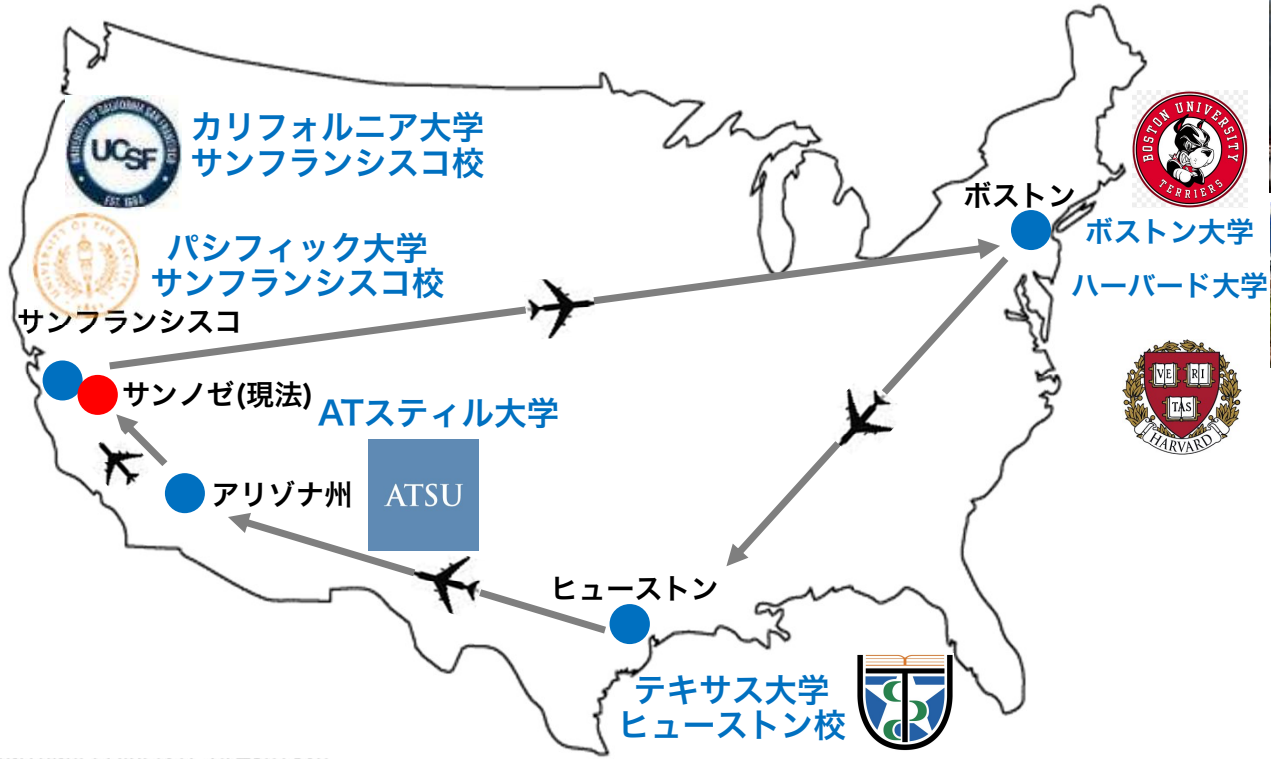
ASO International, Inc. 株式会社アソインターナショナル
Orthodontic Laboratory Services 東京都中央区東區 2-11-8 TEL: 03-3547-0471 http://aso-intl.co.jp

第2回インハウスライナー実践セミナー (2025年6月29日予定)

LuxClear(4D)の優位性と臨床応用(2025年2月11日@日本橋野村カンファレンス)  ASO International, Inc.
Orthodontic Laboratory Services



- ①米国本土での受注拡大を目的としたトップ外交、6大学歯学部への訪問と製品プレゼンテーションを実施
- ②戦略的パートナーシップ先であるLuxCreo社（資本業務提携先)CEOとのトップ面談
- ③東海岸（ボストン）へ販路エリア拡大を計画、地元技工所とのアライアンスを検討





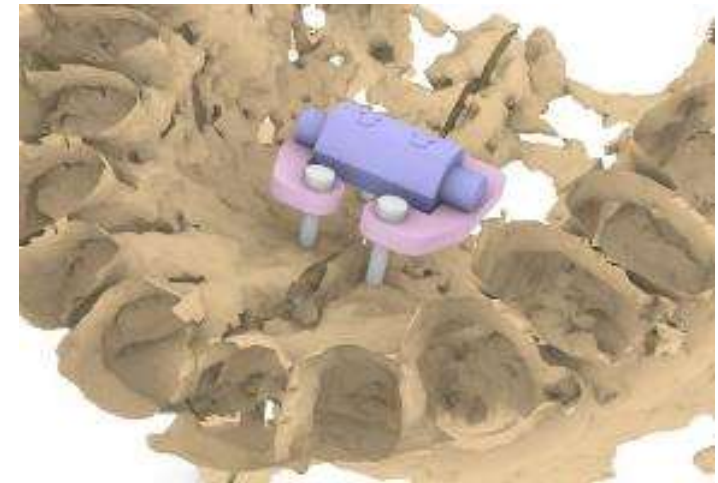
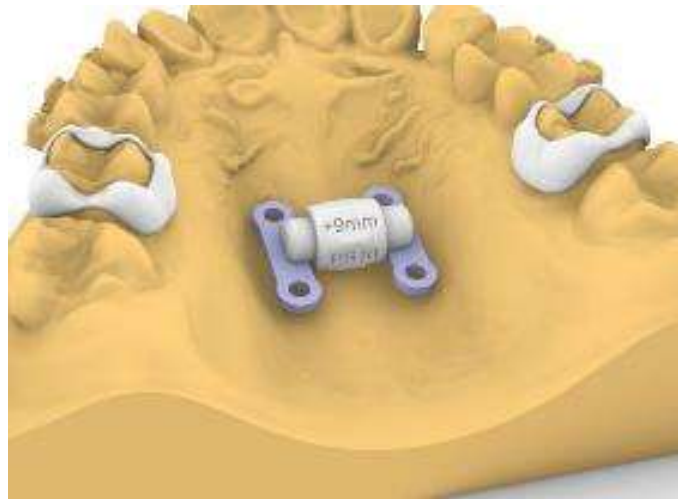
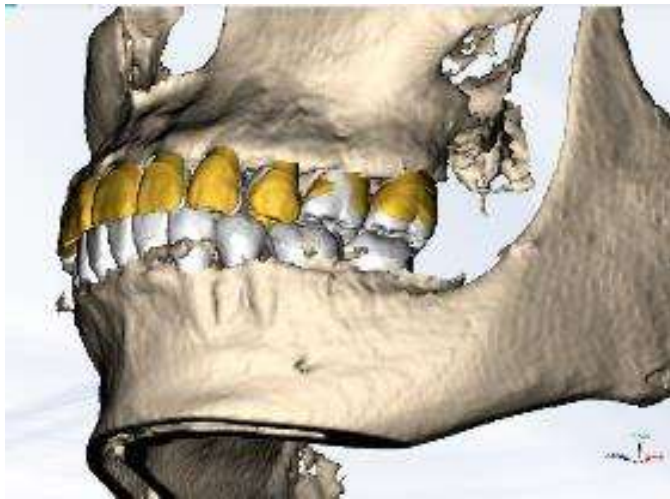
CUSP Dental Labo (ボストン)
Yankee Dental Congress (展示会・ボストン)

ATスティル大学 (アリゾナ州)

Bay Area Orthodontics(顧客)

日本の**国家資格歯科技工士**製造・監修による
高品質・高付加価値矯正装置は米国でのニーズが高い

歯科医師とのコミュニケーションを効果的に行うために**CTデータ**を活用、基礎医療を学んでいる国家資格をもつ歯科技工士だからできるコンサルティング製造





戦略的パートナーであるLuxCreo社関係会社3D-Fab Co. Ltdへ出資

- ①概要 要：既述米国LuxCreo社の純粋持株会社、香港中間持株会社以下米国、台湾、中国に事業会社を持つ
- ②業務提携：3DプリンターiLux Pro Dentalの国内独占販売(2024年10月5日適時開示)
- ③出資目的：取引円滑化及び戦略的パートナーシップ
- ④出資金額：55万ドル(概算85百万円)
- ⑤資金調達フェーズ：ラウンドC (株式公開意向有)



- ①社会的審美意識の高まり、未病改善への取組みの拡大を背景に歯科矯正治療のニーズは高水準で推移する
- ②歯科業界全般のDX化は加速、スキャナー・3Dプリンター等の売上拡大を見込む
- ③高品質・高付加価値である日本製品はニーズが高く、米国サンノゼ現地法人での海外売上拡大を見込む

科目 (単位：百万円)	2024年6月期		2025年6月期(予)		前年同期比	
	金額	売上比	金額	売上比	増減	増減比
売上高	3,544	100.0%	3,828	100.0%	+284	+8.0%
営業利益	545	15.4%	620	16.2%	+74	+13.7%
経常利益	555	15.7%	618	16.1%	+62	+11.3%
税引後当期純利益	386	10.9%	420	11.0%	+33	+8.7%